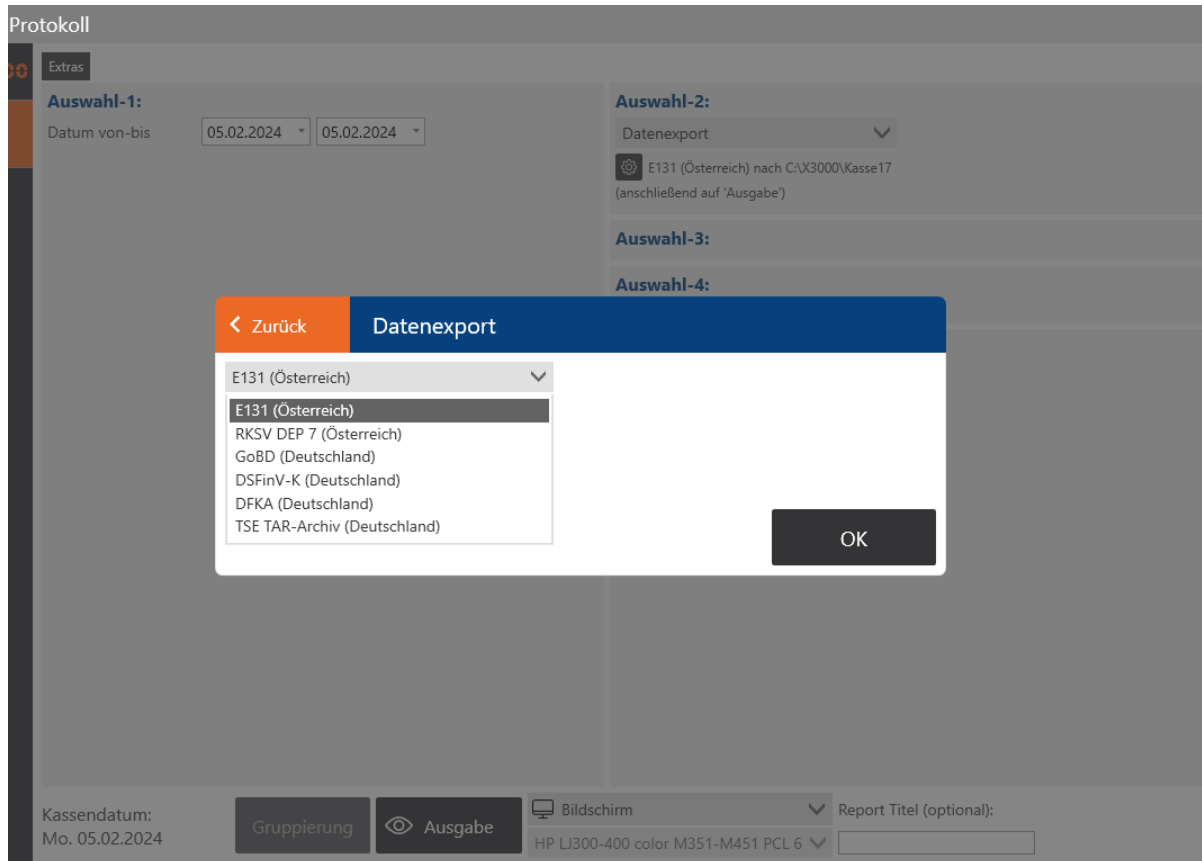


Finanzprüfung und Exporte

Bei Finanzprüfungen müssen dem Prüfer verschiedene Dateien zur Verfügung gestellt werden. Anbei Anleitungen für die entsprechenden Daten.



Österreich

E131 Protokoll

Export gemäß E131. Ein vom Finanzamt vorgegebenes Format, welches die Umsatz- & Zahlungsdaten beinhaltet.

- Hauptmaske → Auswertungen → Protokoll →
- Auswahl-1: Datumsbereich wählen
- Auswahl-2: Datenexport → Zahnrad
- E131 (Österreich) wählen
- Ziel: Hier kann der Export-Pfad gewählt werden (zB. USB Stick)
- OK
- „Ausgabe“ anklicken

RKSV-Datenerfassungsprotokoll (RKSV DEP 7)

- Hauptmaske → Auswertungen → Protokoll →
- Auswahl-1: Datumsbereich wählen
- Auswahl-2: Datenexport → Zahnrad
- RKSV DEP7 (Österreich) wählen
- „Angegebenen Datumsbereich exportieren“ oder „Ganze Datei exportieren“
- Sqlite-Datei: entsprechende „sqlite“ Datei wählen, diese befinden sich im Kasserverzeichnis unter /Fiskaltrust/Service/
- Ziel: Hier kann der Export-Pfad gewählt werden (zB. USB Stick)
- OK
- „Ausgabe“ anklicken

Deutschland

GoBD

- Hauptmaske → Auswertungen → Protokoll →
- Auswahl-1: Datumsbereich wählen
- Auswahl-2: Datenexport → Zahnrad
- GoBD (Deutschland) wählen
- Ziel: Hier kann der Export-Pfad gewählt werden (zB. USB Stick)
- OK
- „Ausgabe“ anklicken

Export DFKA, DSFinV-K, TAR-Files

- Hauptmaske → Auswertungen → Protokoll →
- Auswahl-1: Datumsbereich wählen
- Auswahl-2: Datenexport → Zahnrad
- DSFinV-K, DFKA oder TSE Tar-Archiv auswählen
- „Angegebenen Datumsbereich exportieren“ oder „Ganze Datei exportieren“
- Ziel: Hier kann der Export-Pfad gewählt werden (zB. USB Stick)
- OK
- „Ausgabe“ anklicken

ACHTUNG: Sollte während des Exports ein Fehler auftreten, wird der Export abgebrochen. Erstellte Dateien sind nicht gültig bzw. unvollständig und dürfen NICHT verwendet werden!

DSFinV-K: Es wird ein Ordner

`<kassenidentifikation>_DSFinV-K_<version>_<Datum von>_<Datum bis>_<Datum/Uhrzeit Datenexport>`

erstellt. Darin sind die Dateien im Format der DSFinV-K enthalten.

DFKA: Für jeden Tagesabschluss/Kassenabschluss im gewählten Zeitraum wird eine Datei erstellt.

Dateiname: `<kassenidentifikation>_DFKA_<version>_<z-nummer>_<Datum Kassenabschluss>_<Datum/Uhrzeit Datenexport>.json`

TAR-Archiv: Es wird eine Datei mit dem Namen

<kassenidentifikation>_<Datum von>_<Datum bis>_<Datum/Uhrzeit
Datenexport>.tar

im ausgewählten Verzeichnis erstellt.

ACHTUNG:

- Der TAR-Export erfolgt ab Fiskaltrust Version 1.3.9 (Queue und TSE!) automatisch bei der Erstellung eines Tagesbelegs. Dadurch werden die Daten auf der TSE gelöscht und im Fiskaltrust-Service Ordner archiviert (siehe 4.1 Datensicherung).
- Ab MELZER X3000 Version 16.06.27 wird das TAR-Archiv nicht mehr von der TSE gelesen, sondern aus den archivierten TAR-Files erstellt.

Die Zeiten im TAR-Archiv beziehen sich immer auf das Computerdatum!